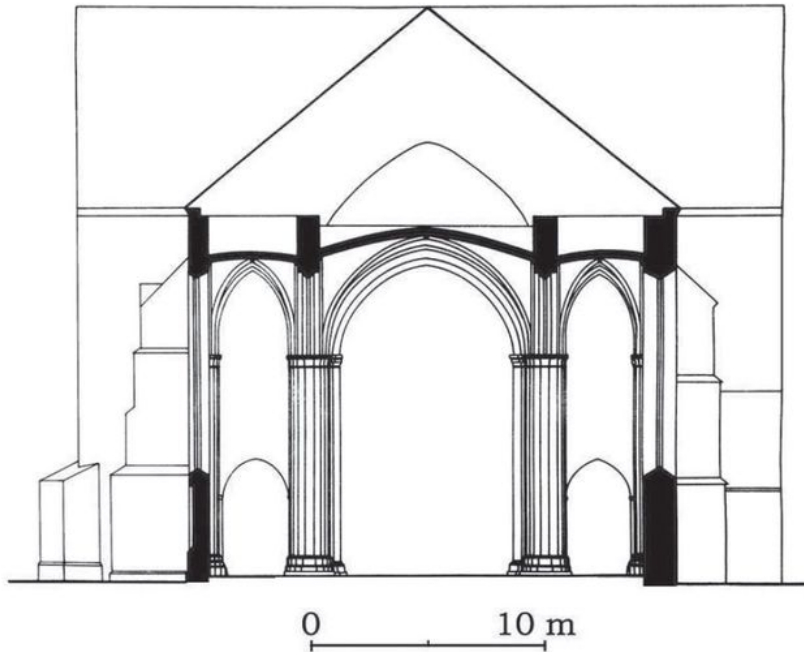




Imię i nazwisko

Pytanie 1/10

Schemat budowli ukazuje system:

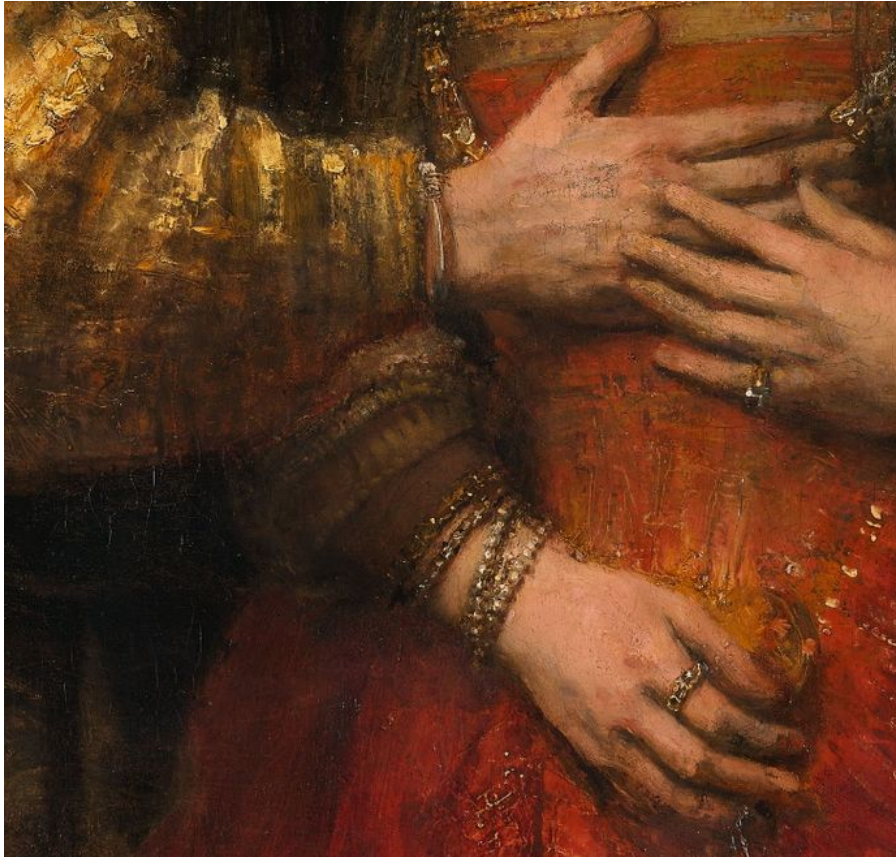


- A. bazylikowy
- B. halowy
- C. pseudobazylikowy



Pytanie 2/10

W obrazie *Żydowska narzeczona* Rembrandt zastosował następujące środki artystyczne (trzy właściwe odpowiedzi):



- A. impasty
- B. wyraziste kontury
- C. gładką fakturę
- D. zróżnicowaną fakturę
- E. ciepłą tonację kolorów
- F. chłodną tonację kolorów



Pytanie 3/10

W obrazie *Święta Anna Samotrzecia* Leonardo da Vinci zastosował następujące środki artystyczne (trzy właściwe odpowiedzi):



- A. anamorfozę
- B. sfumato
- C. monochromatyczną tonację
- D. perspektywę powietrzną
- E. kontrast ciepłych i chłodnych barw
- F. diagonalę



Pytanie 4/10

W rzeźbie *Porwanie Sabinek* Giambologna zastosował następujące cechy i środki artystyczne (trzy właściwe odpowiedzi):



- A. kontrast
- B. układ postaci zwany *figura serpentinata*
- C. symetrię
- D. dynamiczną kompozycję
- E. kompozycję piramidalną (opartą na trójkącie)
- F. opracowanie grupy rzeźbiarskiej ze wszystkich stron

Pytanie 5/10



W obrazie *Madonna z długą szyją* Parmigianino zastosował następujące środki artystyczne (trzy właściwe odpowiedzi):



- A. kompozycję jednoplanową
- B. deformację proporcji postaci
- C. płaską plamę barwną
- D. silne skróty perspektywiczne
- E. układ postaci zwany figura serpentinata
- F. kompozycję asymetryczną



Pytanie 6/10

W plakacie *Ambassadeurs* Henri de Toulouse-Lautrec zastosował następujące środki artystyczne (trzy właściwe odpowiedzi):



- A. bogaty modelunek światłocieniowy
- B. płaską plamę barwną
- C. szrafowanie
- D. nasycone barwy
- E. uproszczenie form
- F. perspektywę linearną



Pytanie 7/10

W dziele *Zdjęcie z krzyża* Benedetto Antelami zastosował (trzy właściwe odpowiedzi):



- A. relief płaski
- B. relief wypukły
- C. relief wklęsły
- D. polichromię
- E. izokefalię
- F. bordiurę



Pytanie 8/10

W obrazie *Dawid z głową Goliata* Caravaggio zastosował następujące środki artystyczne (trzy właściwe odpowiedzi):



- A. silne kontrasty chromatyczne (barwne)
- B. silne kontrasty światłocieniowe
- C. iluzję trójwymiarowości postaci
- D. światło rozproszone
- E. harmonię kolorystyczną opartą na podobieństwie barw
- F. kompozycję wieloplanową



Pytanie 9/10

W obrazie *Niedziela na wyspie Grande Jatte* Georges Seurat zastosował następujące techniki i środki artystyczne (trzy właściwe odpowiedzi):

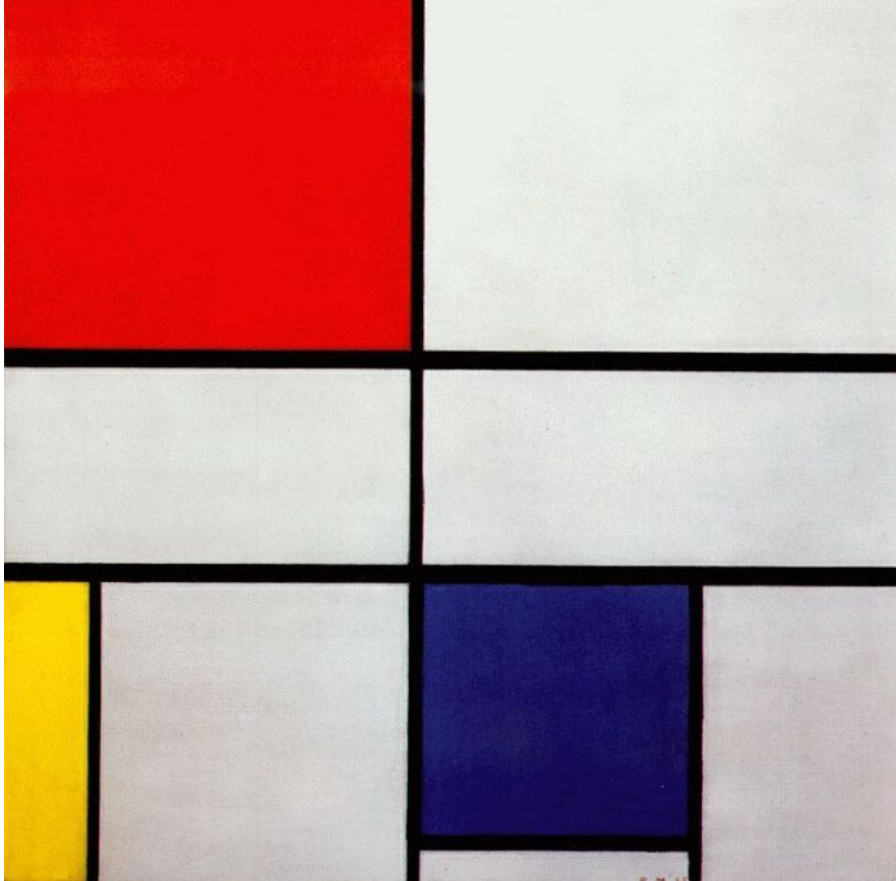


- A. szrafowanie
- B. puentylizm
- C. płaską plamę barwną (bez modelunku światłocieniowego)
- D. dywizjonizm
- E. silne kontrasty chromatyczne (kolorystyczne)
- F. technikę *en grisaille*



Pytanie 10/10

Piet Mondrian w kompozycjach neoplastycystycznych stosował (trzy właściwe odpowiedzi):



- A. połączenie kolorów podstawowych i achromatycznych
- B. połączenie kolorów dopełniających i achromatycznych
- C. kolory chromatyczne pastelowe
- D. kolory chromatyczne nasycone
- E. plamy barwne modelowane światłocieniowo
- F. gładką fakturę powierzchni obrazu